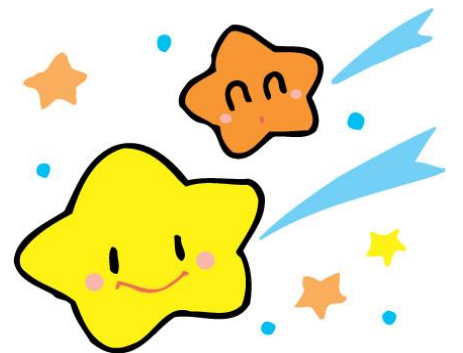


2017-2018 年度(N1、K2 及 K3 班)入學申請安排

報讀 2017-2018 年度之新生請留意：

- 1) 2017-2018 年度(K2 及 K3 班)新生面試日將於 2016 年 11 月 19 日(星期六)舉行；獲面試之名單將個別發信通知面試時間。(K2 及 K3 班)獲取錄新生名單將於 2016 年 12 月 12 日(上午 10 時正)於本校網頁及校外張貼通告以作公佈，並會個別發信通知家長到校繳交留位費。
- 2) 如欲報讀 2017-2018 年度之(*N1^(註)、K2 及 K3 班)新生，請於 **2016 年 9 月 19 日至 10 月 14 日**；**遞交申請表時間:星期一至五上午 9:30 至下午 12:30 及下午 2:00 至 4:00；星期六上午 9:00 至中午 12:00**，**必須**親臨遞交連同以下文件交回本校，逾期將不獲安排當日之面試。
 - 填寫本校「兒童入園申請表」；申請人需自行於本校網址:<http://ppe.yot.org.hk> 下載申請表格；
 - 相片 1 張(請貼於報名表上)；
 - 出生證明書副本；**報名時帶備正本查核**
 - 針卡副本；**報名時帶備正本查核**
 - 4 個(4 寸 X 9 寸)回郵長白色信封(請貼上香港所需之郵費、填寫兒童姓名及通訊地址)；
 - 繳付報名費現金 40 元。
- 3) 2017-2018 年度(N1 班)新生面試日將於 2017 年 3 月 4 日(星期六)舉行；獲面試之名單將個別發信通知面試時間。(N1 班)獲取錄新生名單將於 2017 年 3 月 22 日(上午 10 時正)於本校網頁及校外張貼通告以作公佈，並會個別發信通知家長到校繳交留位費。



***註:申請N1班新生若在2017年1月1日未滿15個月之幼兒，將不獲面試安排，只會安排在輪候名單內。**

如有任何查詢，敬請致電 24655719 與校務處吳小姐聯絡。